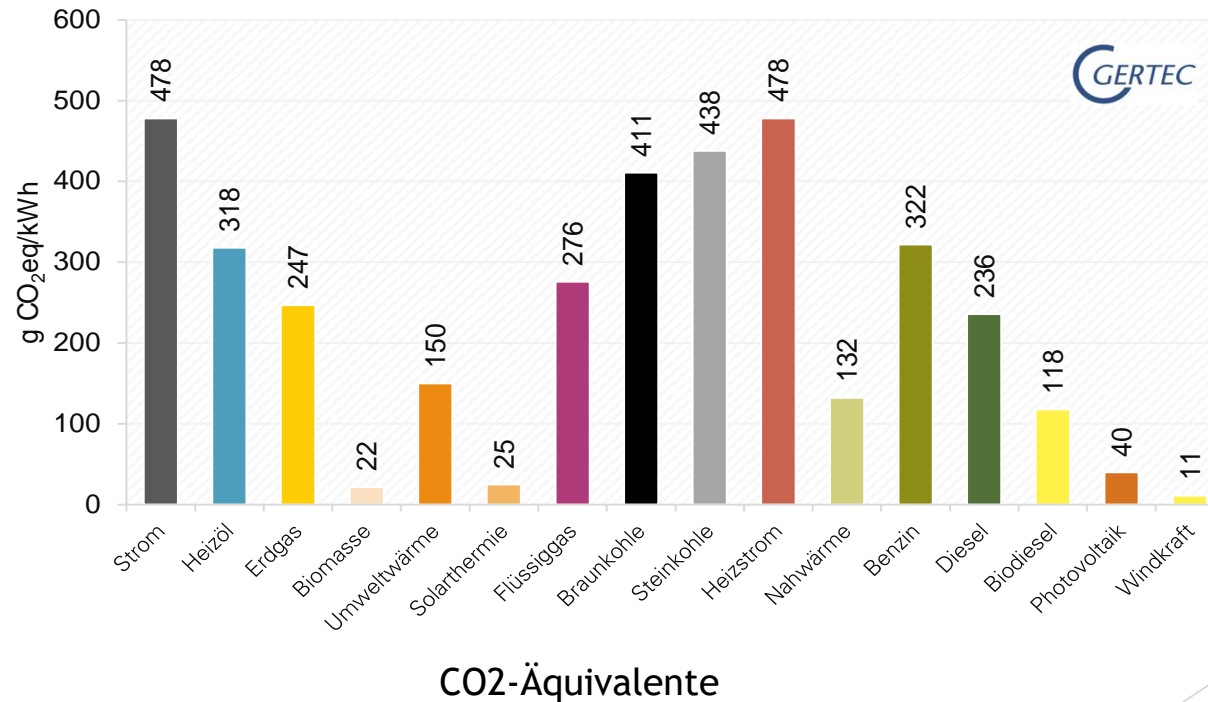


Energie- und Treibhausgasbilanz

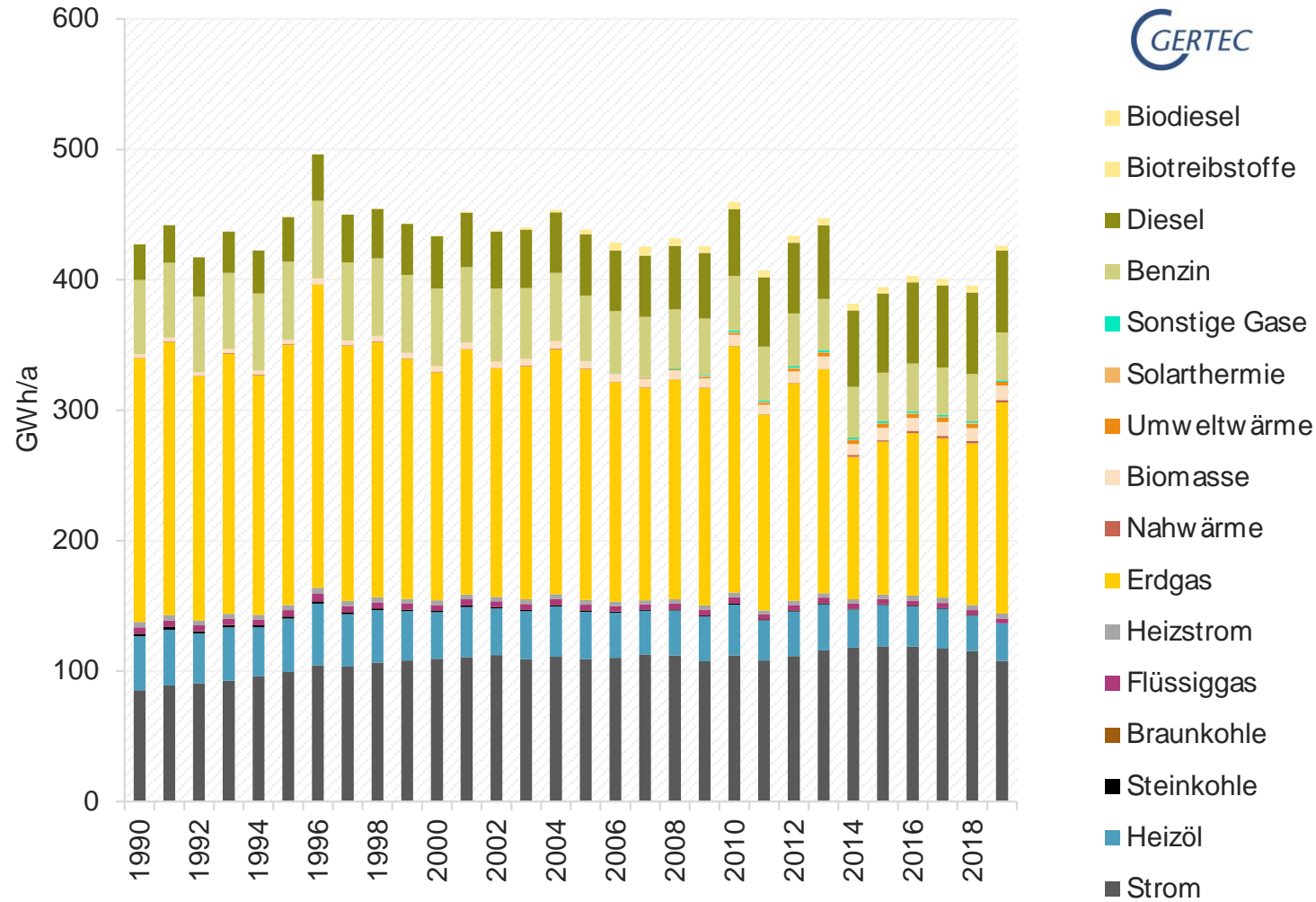
Für die Stadt Bergneustadt
Erstellt durch: Gertec GmbH

Methodik

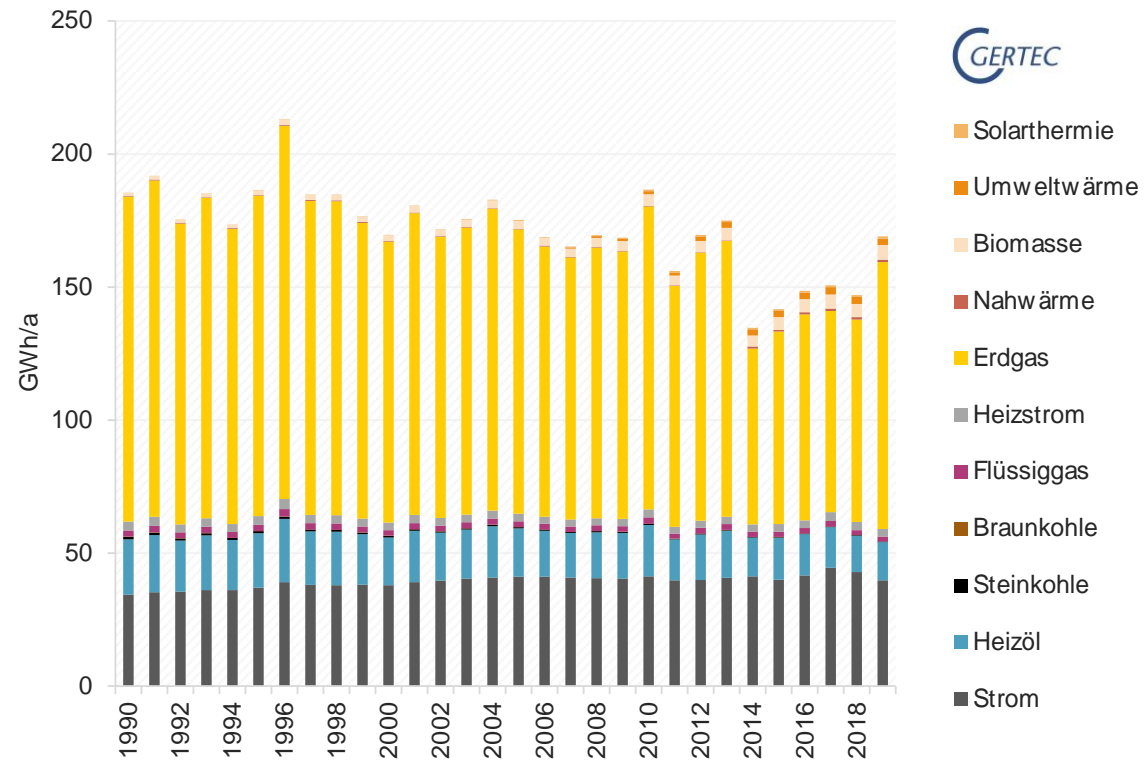
- ▶ Standardisierte BSKO-Methode: endbasierte Territorialbilanz
- ▶ Ergebnisse werden in der Online-Tool Klimaschutz-Planer eingetragen und sollen dort fortgeschrieben werden
- ▶ Bilanz für die Jahre 1990 - 2019
- ▶ Je weiter man in die Vergangenheit blickt, wird diese Bilanz ungenauer, den näherungsweisen Verlauf der Energieverbräuche und THG-Emissionen kann sie dennoch abbilden.



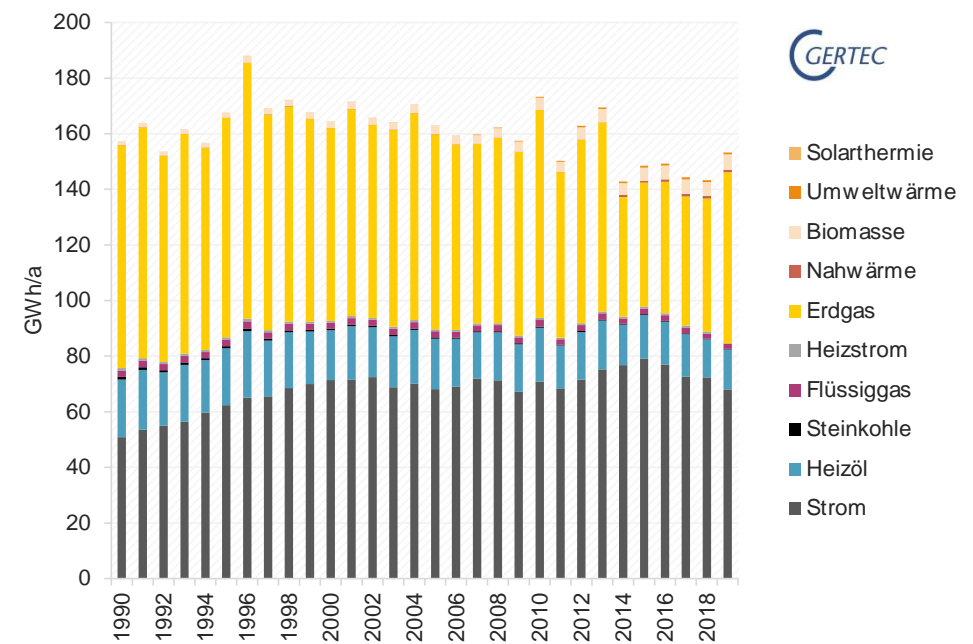
Endenergieverbrauch der gesamten Kommune



Endenergieverbrauch in den Sektoren private Haushalte und Wirtschaft

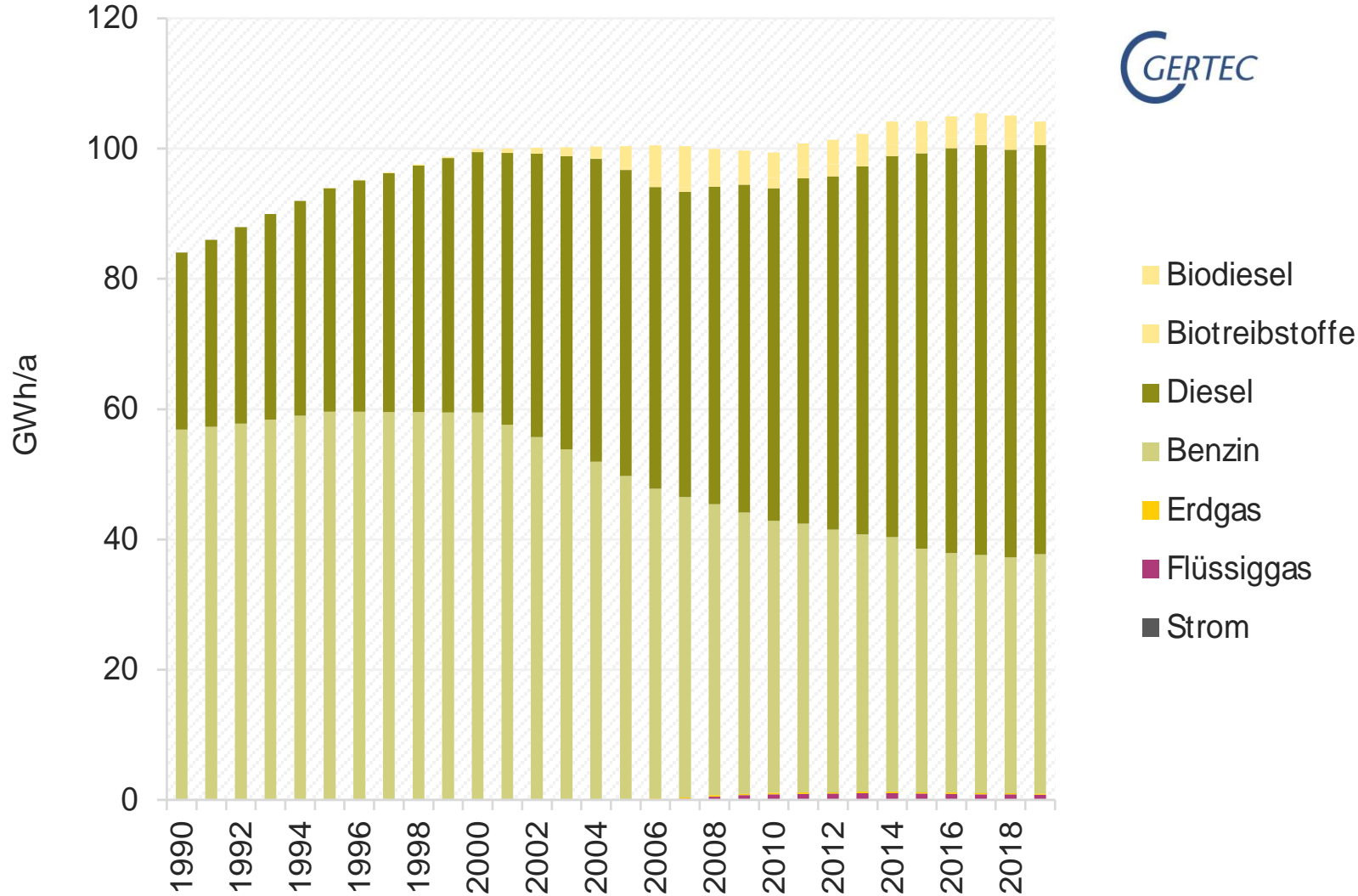


Priv. Haushalte

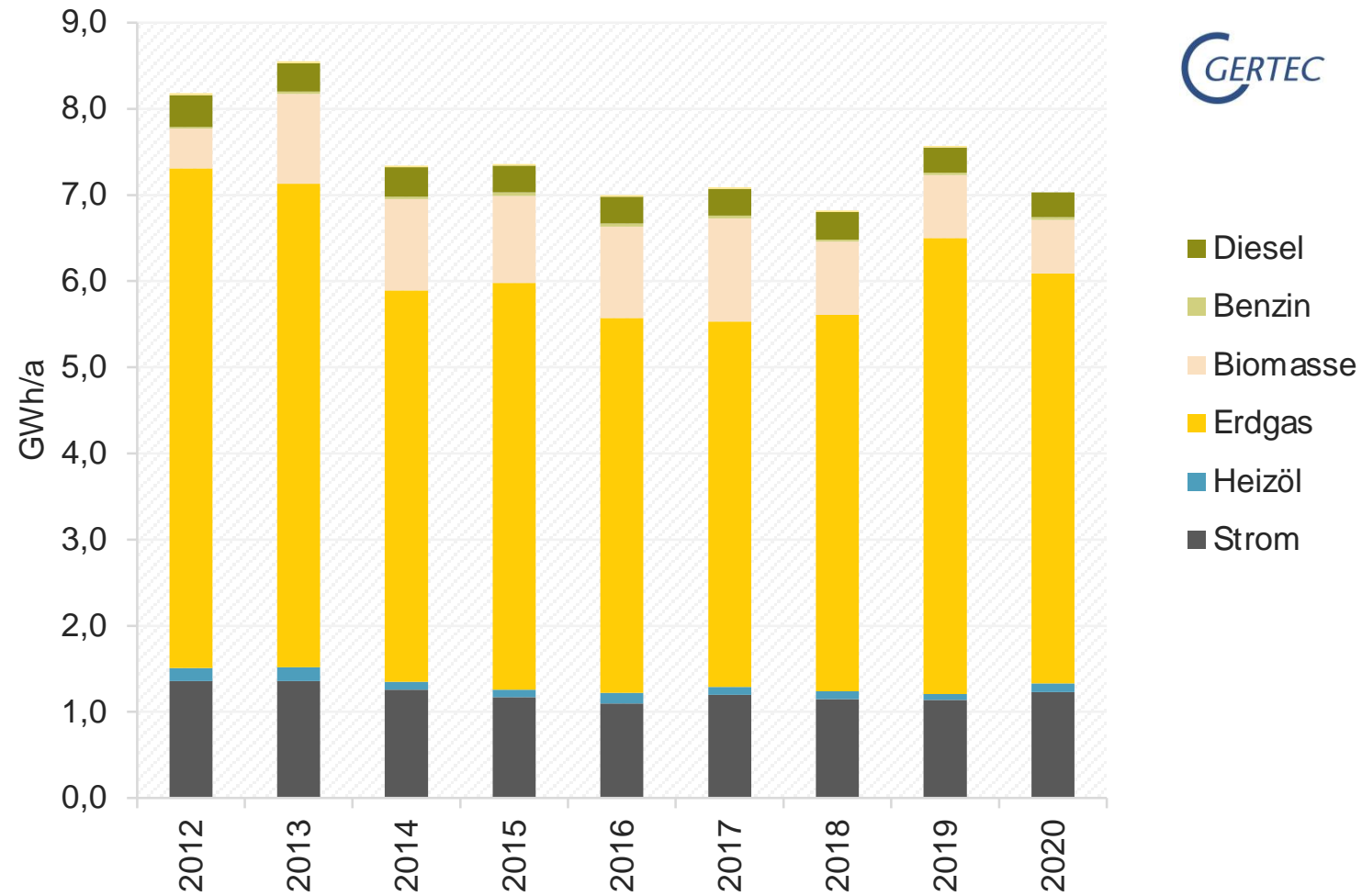


Wirtschaft

Energieverbrauch im Verkehrssektor

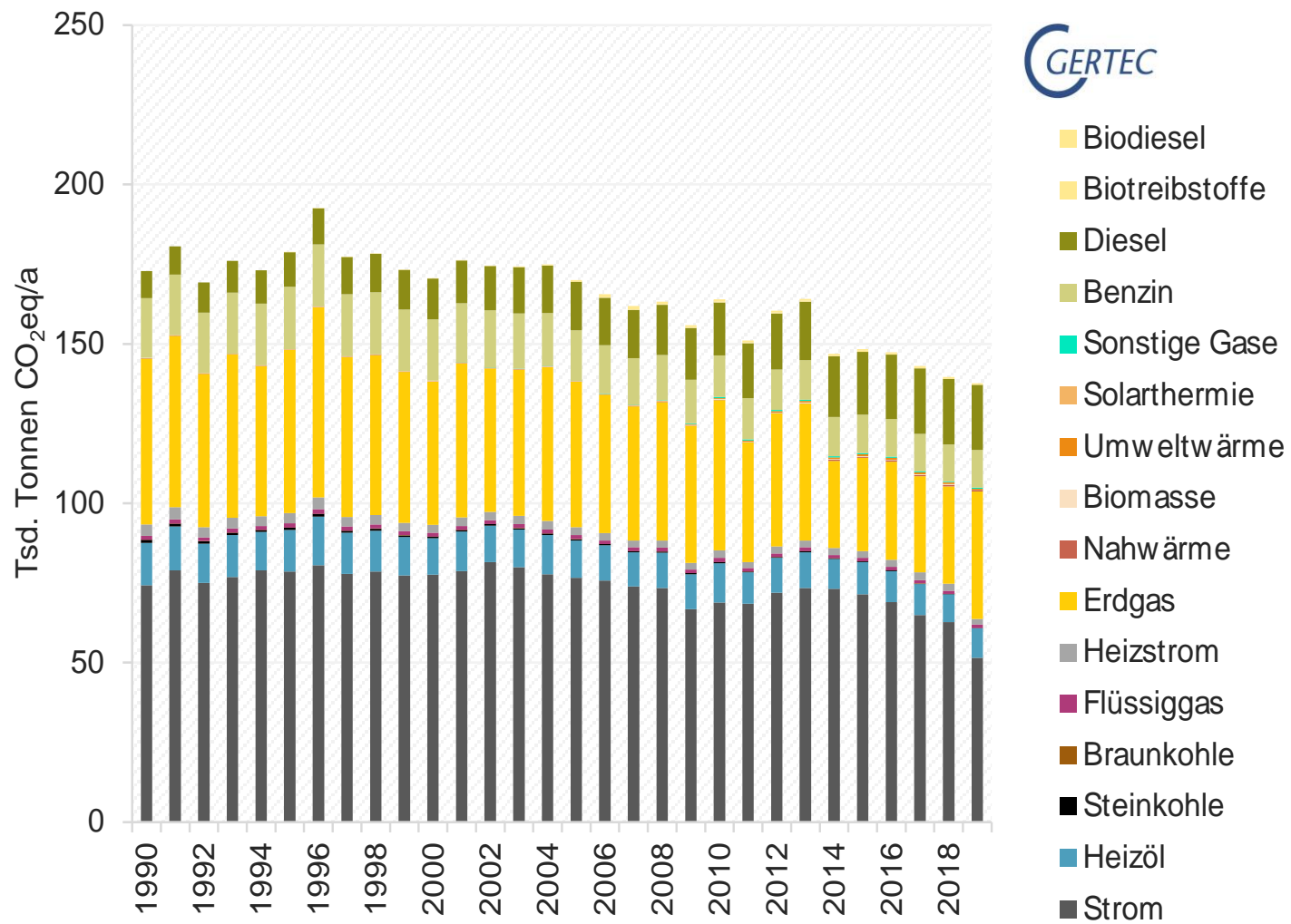


Endenergieverbrauch der stadteigenen Liegenschaften

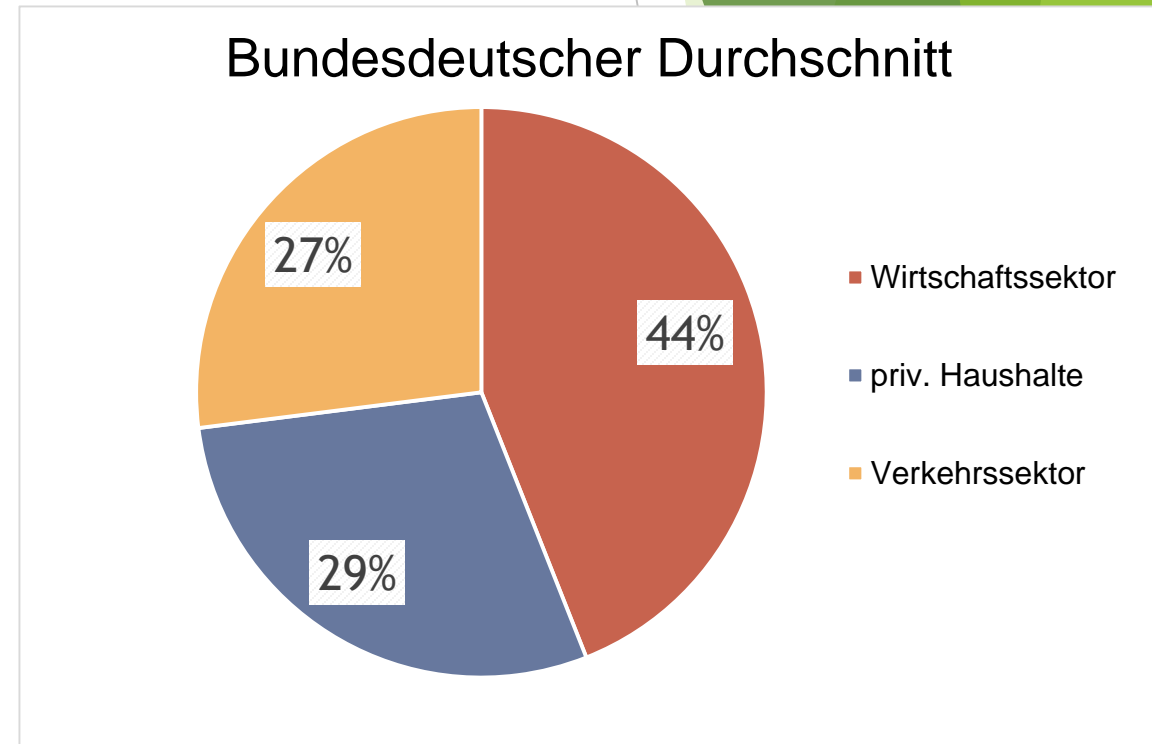
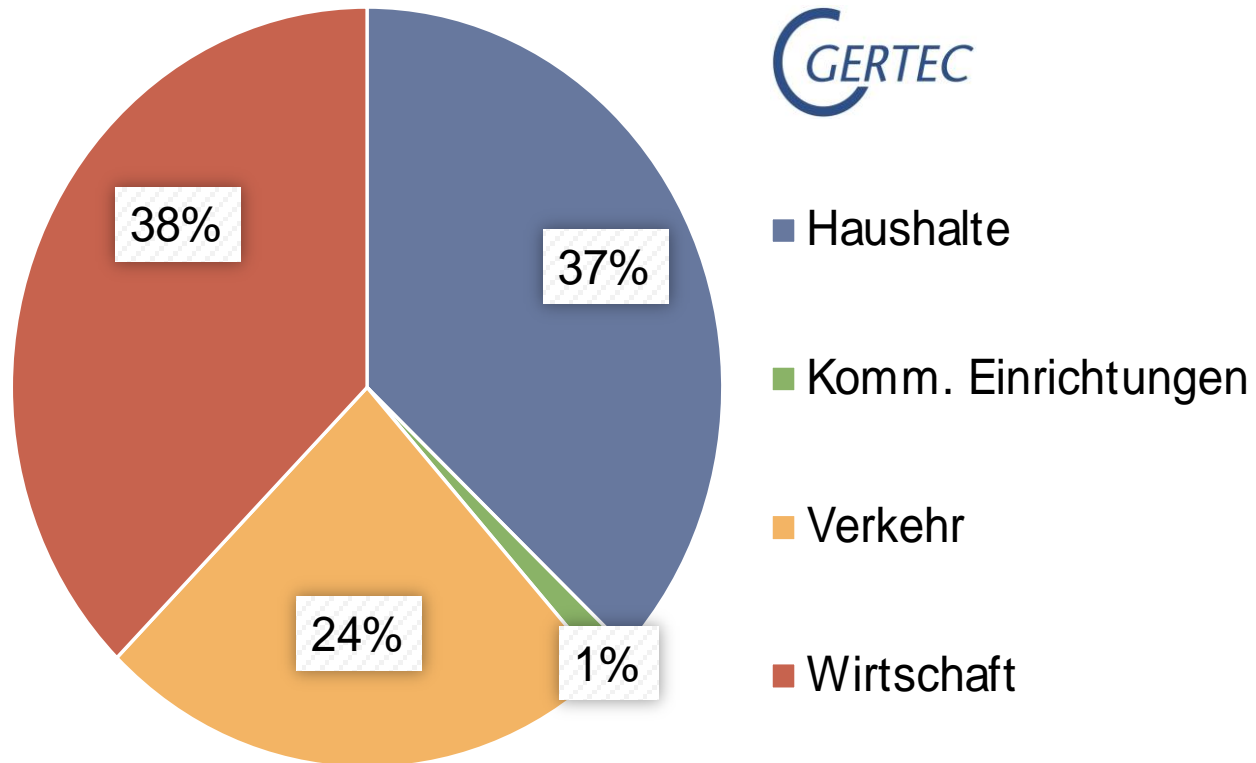


- Diesel
- Benzin
- Biomasse
- Erdgas
- Heizöl
- Strom

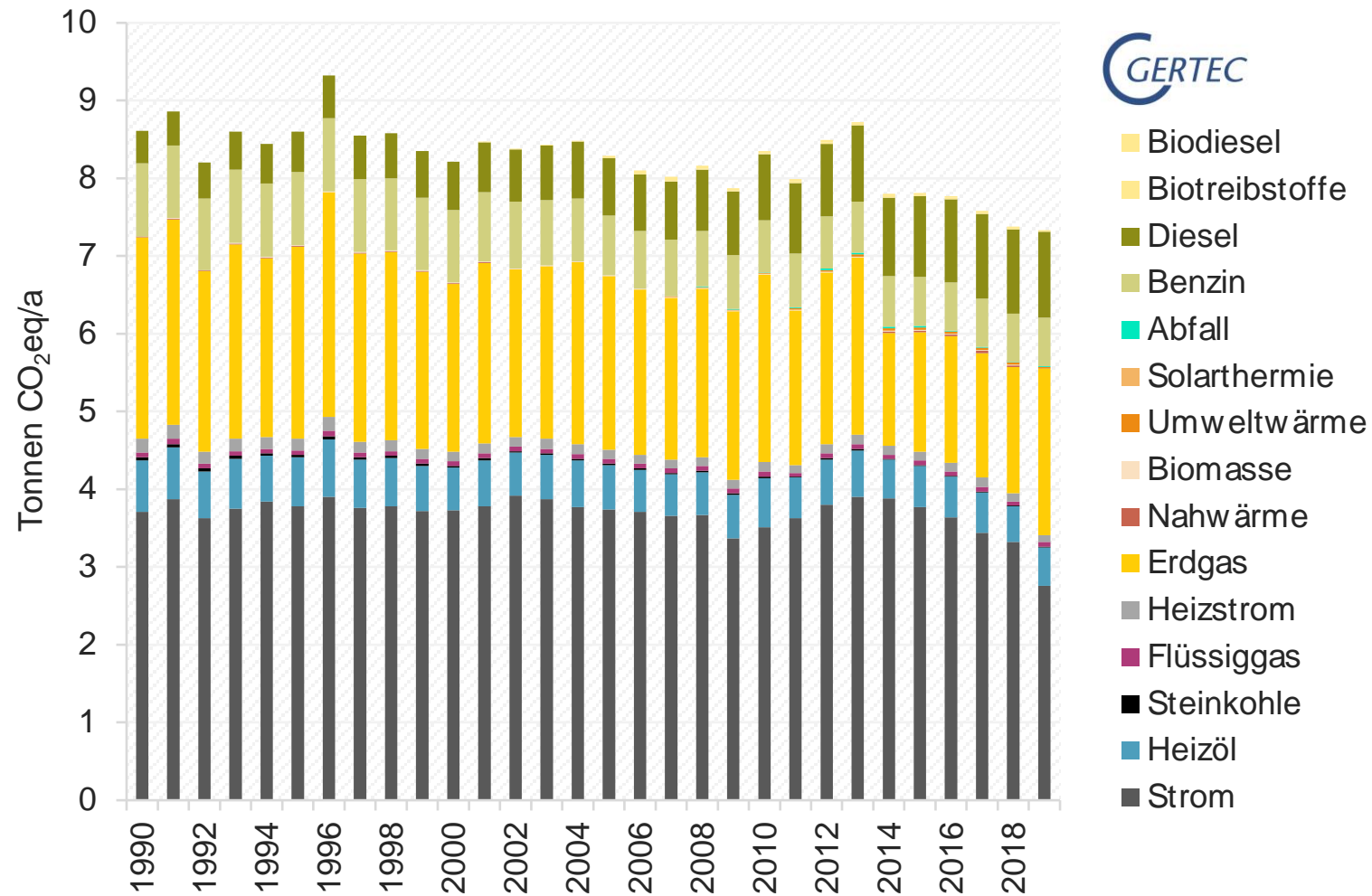
THG-Emissionen der gesamten Stadt



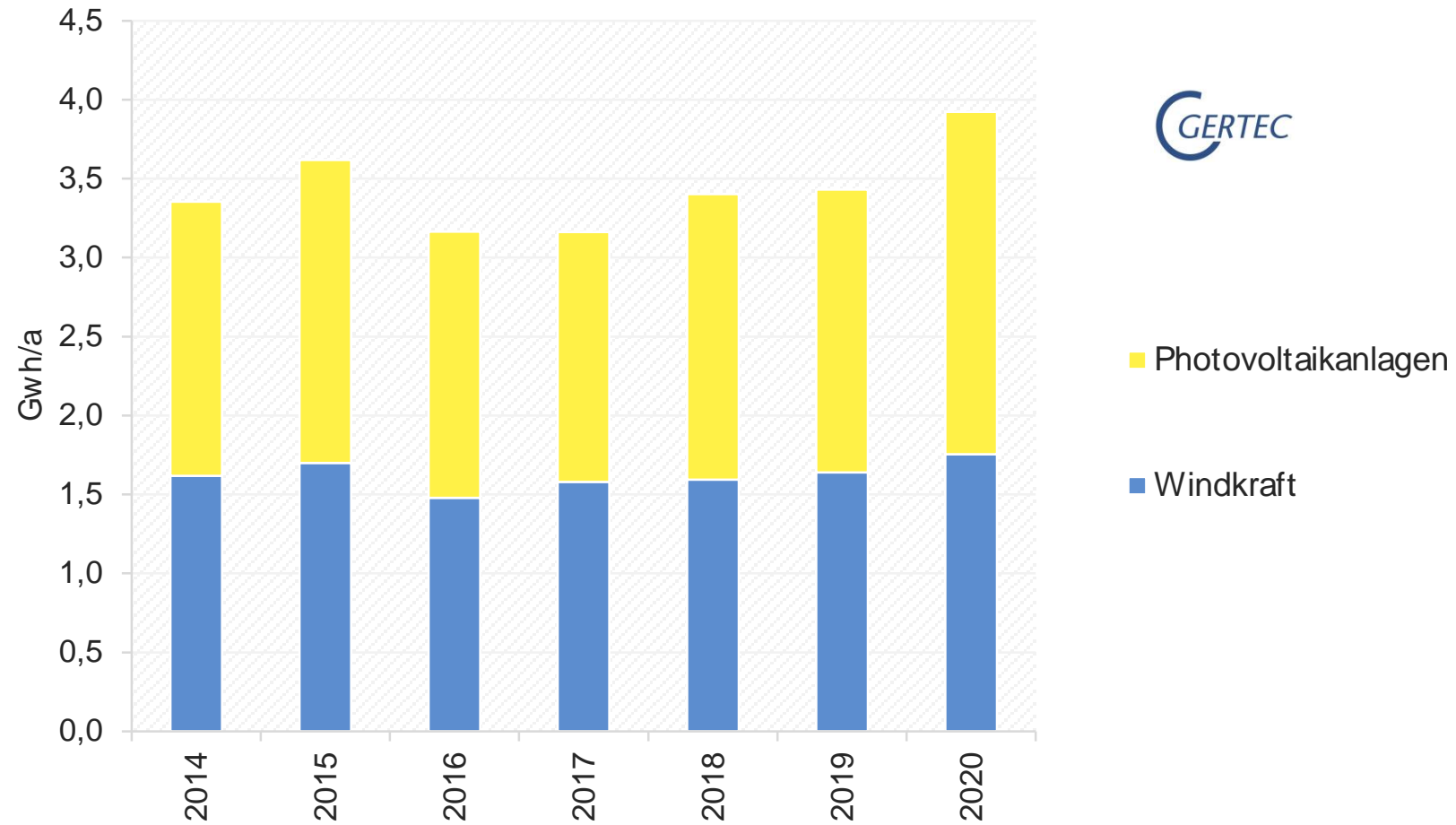
Sektorale Aufteilung der THG-Emissionen



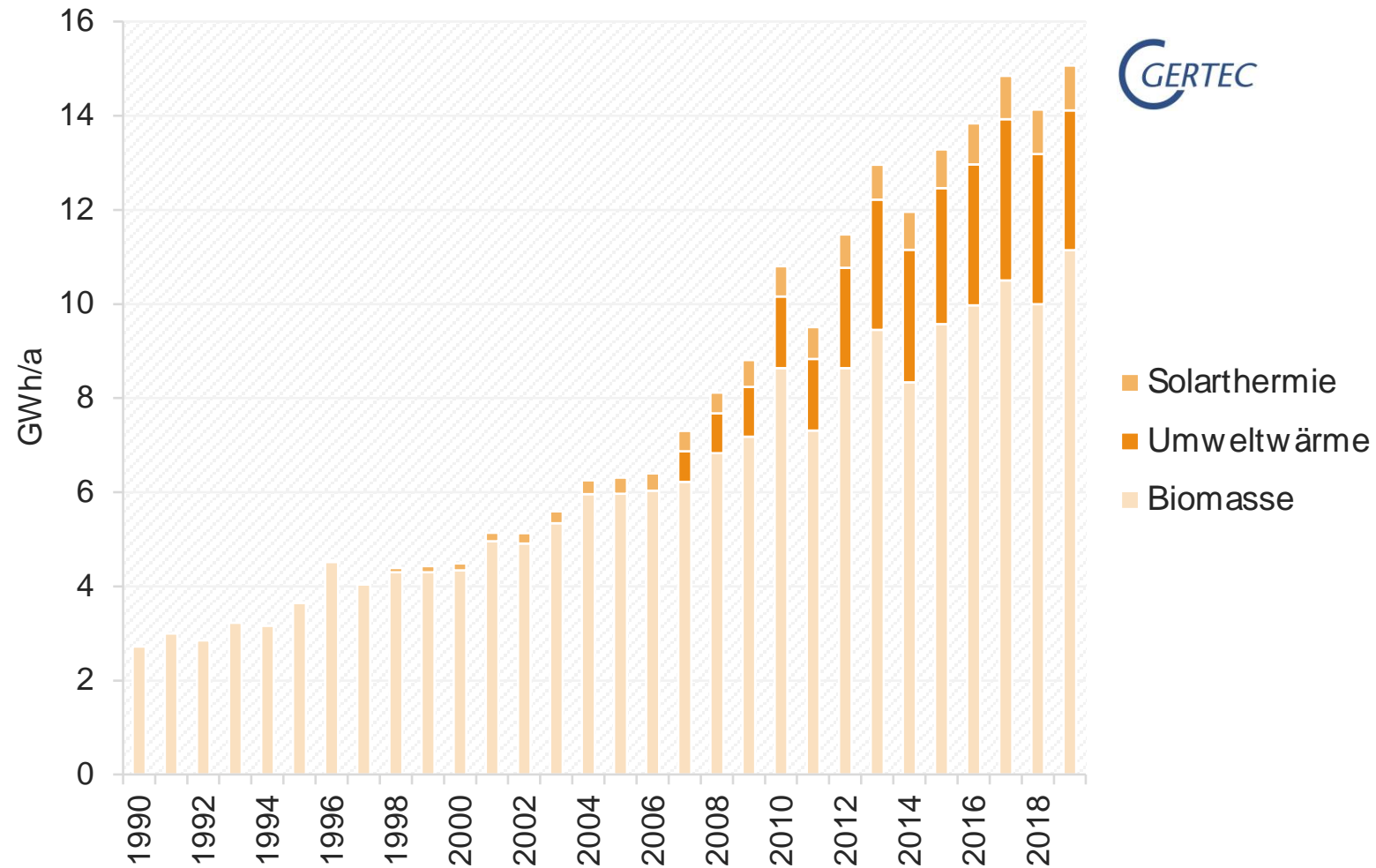
THG-Emissionen je Einwohner



Stromproduktion durch erneuerbare Energien



Lokale Wärmeproduktion durch Erneuerbare Energien



Vergleich von lokalen und bundesweiten Indikatoren

Klimaschutzindikatoren	Bergneustadt 2019	Bundesdurchschnitt 2019
THG-Emissionen je Einwohner (t CO ₂ eq/a)	7,4	8,1
THG-Emissionen je Einwohner im Wohnsektor (t CO ₂ eq/a)	2,7	2,6
Endenergieverbrauch je Einwohner im Wohnsektor (kWh/a)	9.050	8.685
Anteil erneuerbarer Energien am gesamten Energieverbrauch	5,9%	19%
Anteil von erneuerbarer Stromproduktion am gesamten Stromverbrauch	9,3%	45%
Anteil erneuerbarer Energien am gesamten Wärmeverbrauch	7%	15%
Endenergieverbrauch des Wirtschaftssektors je sozialversicherungspflichtig Beschäftigtem (kWh/a)	30.070	30.240
Endenergieverbrauch des motorisierten Individualverkehrs je Einwohner (kWh/a)	5.647	5.323